

제5회 **여수**  
 Yoesu *kbc* Baby Fair  
**kbc 베이비페어**  
 11.14(목) - 11.17(일)  
 여수엑스포

제5회 **여수** Yoesu *kbc* Baby Fair  
**kbc 베이비페어**  
 11.14(목) - 11.17(일)  
 여수엑스포



NAVER KBC베이비페어

www.kbcbaby.co.kr

주최/주관 | kbc 플러스

후원 | kbc 광주방송

# 베이비페어는 박람회 전문기업 kbc와 함께 하세요!

## 전시회 개요

명칭	제5회 여수 kbc베이비페어
기간	2024년 11월 14일 (목) ~ 11월 17일 (일)
장소	여수엑스포 국제관 D동 1층 전시홀
주최/주관/후원	주최/주관 : kbc플러스 후원 : kbc광주방송
전시품목	출산용품, 임산부용품, 임산부서비스, 영유아용품, 안전용품, 학습/출판/완구/교육프로그램 보험 및 금융상품, 스튜디오 및 돌잔치 등

## 홍보 계획

광주 kbc베이비페어는 각 부문을 대표하는 리더 기업들이 참가하는 호남최대규모의 유아박람회입니다. 호남 최대 규모의 전문 전시회라는 명성에 걸맞게 적극적이고 다각적인 홍보활동을 통해 참여업체들로 하여금 최고의 효과를 거둘 수 있도록 노력하겠습니다.

### ▶ Spot (TV/라디오)



광주, 전남 약 350만명 시청 / 30일간 SA타임 송출

### ▶ 전광판



광주최대 유동인구 유스퀘어 맞은편 / 1일 약 120회 송출

### ▶ 가로등배너



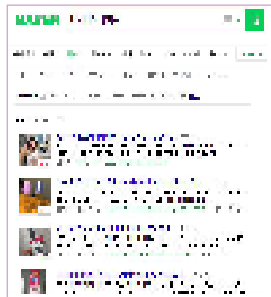
광주 전지역 200조 계첩

### ▶ 포스터/초대권



아파트 게시판 부착 / 병원, 돌잔치, 스튜디오 등 배포

### ▶ 네이버 블로그 / 파워링크



연관 검색 시 최상위 노출

### ▶ 네이버 카페 (광수방)



광주지역 최대맘카페 / 회원수 약 8만명

### ▶ 카카오톡채널 / 인스타그램



개최소식, 이벤트 공지

### ▶ 보도자료 / SMS



TV, 인터넷 뉴스 보도 / DB 약 20만개 보유

## 부스 타입

구분	규격	가격(VAT별도)	간판현수막
조립부스	3m X 3m	1,500,000원	2930X800mm 여분미싱 후 봉끼움 또는 모서리 타공 후 거치
독립부스	3m X 3m	1,300,000원	부스내부 현수막 1칸용 : 930X2300mm(재단해서 거치) 2칸용 : 1920X2300mm(재단해서 거치) 3칸용 : 2910X2300mm(재단해서 거치)
부대시설	전기	시공료/전기사용료 포함 50,000원	kw
	전화	시공료/통화료 별도 80,000원	회선
	인터넷	시공료/사용료 포함 100,000원	회선
	급배수	시공료/사용료 포함 200,000원	개소

※ 독립부스는 전시면적만 제공 (전기간선비용은 참가업체 부담)

## 참가업체 안내

구분	시기	내용	비고
업체 참가 신청	수시모집	참가신청서 / 사업자등록증 제출	참가신청서 요청
참가 계약금 입금	참가 신청 후 5일 이내	참가비 전액의 50% 입금계좌 : 광주은행 1107-021-344986	예금주 : (주)KBC플러스
홈페이지용 자료 업데이트	수시	www.kbcbaby.com 참조	추후 양식 배부
상호 및 부대시설 신청	11월 1일(금)까지	상호간판은 조립부스 신청 업체만 가능	추후 양식 배부
참가비 잔금 입금	11월 1일(금)까지	참가비 잔금 전액 50% 입금계좌 : 광주은행 1107-021-344986	미납시 전시장 입장불가 예금주 : (주)KBC플러스

## 참가신청 절차

부스 배치는 참가 신청 접수일(계약금 납부 포함)을 최우선으로 기준하여 부스 규모, 타입, 출품 품목 등에 따라 사무국에서 임의로 배정합니다.



## 위약금 규정

참가취소에 대한 사항은 전시회 참가규정에 의거하여 다음과 같이 적용합니다.  
- 참가자 사정에 의한 참가취소는 주최자 측 담당자의 승인이 있어야 가능하며 취소시점에 따라 다음과 같이 참가취소 위약금이 발생한다.

취소시점	개최 30일 전까지	개최 15일 전부터 개최일 전까지
위약금비율	총 참가비의 50%	총 참가비의 100%